

Experimentele micului geniu - Magie in intuneric

LEN83879

Atentie!

Jocul NU este recomandat pentru copiii sub 7 ani. Pentru utilizare sub supravegherea unui adult. Contine unele substante chimice care prezinta pericol pentru sanatate. Citeste instructiunile inainte de utilizare, urmati-le si pastrati-le pentru referinta. Nu permiteti substantelor chimice sa intre in contact cu orice parte a corpului, in special cu gura si cu ochii. Copiii mici si animalele trebuie sa stea departe de experimente. Nu lasati jocul la indemana copiilor sub 7 ani. Protectia pentru ochi necesara adultilor care supravegheaza nu este inclusa. Nu amestecati substantele continute in set cu altele care nu sunt enumerate in instructiunile de folosire. Efectuati numai experimentele enumerate in instructiunile de utilizare.

PIGMENT LICHID GALBEN

CAS Nr. 1934-21-0 / CE Nr. 217-699-5

PIGMENT LICHID ALBASTRU

CAS Nr. 3844-45-9 / CE Nr. 223-339-8

ALCOOL POLIVINIL

CAS Nr. 9002-89-5 / CE Nr. 618-340-9

PIGMENT FOSFORESTENT

CAS Nr. 201426-52-0 / CE Nr. 810-843-3

H411 Toxic pentru mediul acvatic cu efecte de lunga durata.

P232 A se proteja de umiditate. P261 Evitati sa inhalati praf/fum/gaz/ceata/vapori/spray.

P391 Colectati scurgerile.

P402 + P404 A se pastra la loc uscat. A se pastra intr-un recipient inchis.

Fisa informativa si ghid de utilizare pentru ochelarii de protectie

Depozitare: Ambalat la o temperatura de 5 – 40 °C. Asigurati-va ca ochelarii nu vin in contact cu solventii.

Accesorii: Nu sunt disponibile

Intretinere: Verificati regulat ca lentilele sa nu fie zgariate, murdare sau rupte. In acest caz, inlocuiti ochelarii cu o pereche noua.

Piese de schimb: Niciuna

Ajustarea marimii: Acesti ochelari sunt proiectati sa se adapteze la capete mici.

Curatare: curatati cu apa calda si sapun de vase. Ochelarii pot fi dezinfectati cu solutii usoare dezinfectante.

Utilizare: Acesti ochelari sunt, de asemenea, proiectati pentru a oferi protectie impotriva impacturilor de energie scazuta (F). Ei nu trebuie utilizati in scopuri si cu instrumente care nu sunt enumerate in manualul de utilizare inclus in kit. Acestea ar trebui folosite doar in timpul necesar finalizarii experimentelor. Durata maxima de viata a ochelarilor este de 2 ani.

Marcaje:

LISCIANIGIOCHI → Producator

EN 166 → Numar standard de referinta

CE → Marcajul de conformitate CE

1 → Clasa optica

F → Rezistenta mecanica (impacturi cu energie scazuta)

3 → Domeniu de utilizare (Lichide)

4 → Domeniu de utilizare (particule grosiere de praf)

Avertizare! Acest produs contine coloranti. Colorantii nu pot fi indepartati cu usurinta de pe piele sau tesatura. Protejati hainele si suprafetele de lucru in timp ce folositi acest kit. Purtati manusi. Daca colorantii vin in contact cu hainele dvs., spalati imediat in apa rece. Nu frecati pata, altfel culoarea se va infiltra mai adanc in material. Spalati pielea cu apa si sapun.

Experimente:

MINGII CARE SAR IN INTUNERIC

Te-ai jucat vreodata cu o minge care sare? Este o distractie amuzanta si acest experiment te va convinge si mai mult. Primul motiv este ca vei construi mingea si-l vei afla pe al doilea motiv imediat!

Ce aveti nevoie:

Din kit:

- Forma in forma de bila
- Plicul de cristale (alcool polivinilic)
- Colorant
- Pigment fosforescent care lumineaza in intuneric
- Pix magic care lumineaza in intuneric
- Ochelari
- Manusi

Veti avea nevoie si de:

- Un recipient care este aproximativ la fel de inalt ca matrita
- O lingurita

CE TREBUIE SA FACETI

1. Uniti cele doua jumatați de matrita si inchideti-o
2. Turnati cristalele din plic
3. Umpleti jumatați din recipient cu apa
4. Adaugati pigmentul fosforescent (jumatați de lingurita rasa) si amestecati bine
5. Adaugati cateva picaturi de colorant si amestecati din nou
6. Asezati matrita la fundul recipientului si asigurati-va ca lichidul acopera toate gaurile (dar fara a scufunda total matrita in apa)
7. Lasati-o sa se odihneasca cel puțin 10 minute.

Intre timp..stingeti lumina si aprindeti lumina la pixul magic (apasati butonul de pe capac, si lumina se va aprinde).

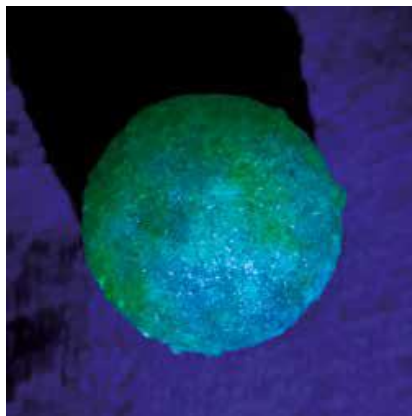
Luminati recipientul cu lumina de la pixul magic si urmariti efectul!

In partea de sus a matritei vei putea simti cum mingea ta s-a solidificat. Poti sa o scoti si sa te joci cu ea. CUM?

- **La lumina zilei**, asa cum ai face cu orice minge normal care sare.



- **In intuneric**, prin exploatarea proprietatilor sale "stralucitoare" ascunse!



NB. Nu arunca lichidul! Tine-l pentru experimentul urmator.

MINGEA DE GHEATA

Cu sablonul poti face o minge de gheata stralucitoare! Iata cum.

Ce aveti nevoie:

Din kit:

- Forma in forma de bila
- Lichidul din experimentul anterior
- Punga transparenta
- Pigmentul fosforescent
- Pixul magic
- Ochelari
- Manusi

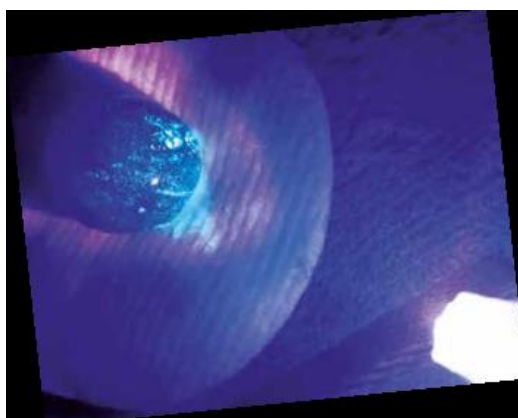
Veti avea nevoie si de:

- O lingurita
- Banda adeziva

CE TREBUIE SA FACETI

1. Recuperati lichidul din experimentul anterior si reinnoiti-l cu putin mai mult pigment fosforescent. Amestecati bine
2. Daca doriti, puteti schimba culoarea adaugand alt colorant din kit.
3. **SIGLATI BINE GAURILE** matritei folosind banda adeziva. Aceasta sarcina trebuie facuta cu atentie pentru a va asigura ca matrita este impermeabila. Pentru a verifica daca ati sigilat bine, incercati sa o umpleti cu apa de la robinet si verificati sa nu se scurga
4. Apoi umpleti forma cu lichidul colorat si puneti-o intr-o punga transparenta, care va retine orice picatura
5. Puneti punga in congelator si asteptati sa se solidifice
6. Puneti-va manusile si scoateti mingea din forma: este frumoasa, nu-i asa?

Stingeti luminile, si luminati mingea cu lumina de la pixul magic. Va deveni si mai frumoasa!



MESAJE SECRETE

Treci mai departe repede, exista cateva mesaje importante pentru tine! Sunt aici mai jos: ce mai astepti? Ai dificultati in a le descifra? Nu-ti face griji, foloseste doar instrumentul potrivit si vor fi dezvaluite cat ai clipi din ochi...sau mai degraba, din pix.

Vrei sa stii cum au fost facute? Urmeaza instructiunile noastre si vei putea sa o faci si tu!

1. Mesajul invizibil

Ce veti avea nevoie:

Din kit:

- Pixul magic

Ce veti mai avea nevoie:

- O foaie de hartie.

CE TREBUIE SA FACETI

Scoateti capacul de la pixul magic si folositi-l pentru a scrie un mesaj pe o foaie de hartie” nimeni nu va putea vedea ce ai scris (nici tu).

Puneti capacul inapoi si deschideti lumina de pe capac: mesajul tau va fi dezvaluit.



2. Mesajul codat

Ce veti avea nevoie:

Din kit:

- Pixul magic

Veti mai avea nevoie si de :

- O foaie alba de hartie
- Un marker

CE TREBUIE SA FACETI

- Gandeste-te la textul mesajului tau si scrie-l pe o bucata de hartie folosind un marker, scrie doar unele parti din litere

- Completeaza partile lipsa ale mesajului cu pixul magic

- Lumineaza mesajul cu lumina de la pixul magic si va aparea intregul mesaj.



Extra activitate

Adaugati detalii suplimentare desenelor dvs. care se vad doar in intuneric. Doar desenati-le cu pixul magic si apoi luminati desenhul. Ele vor aparea mai frumoase ca niciodata!



LAMPA CU LAVA CU DOUA FETE

Recreand efectul fascinant de „lampa cu lava”, cu bule colorate care se misca si se invartesc in sus si in jos, este foarte simplu: ingredientele principale sunt apa, uleiul si o substanta efervescenta cum ar fi o pastila de aspirina sau pulberea folosita pentru a face apa gazoasa. Noi va vom ajuta pentru a face totul colorat si fosforescent, astfel incat sa va puteti bucura de spectacol atat pe lumina cat si in intuneric!

Ce veti avea nevoie:

Din kit:

- Colorant
- Pigment fosforescent
- Pixul magic
- Manusi
- Ochelari
- Sticla

Veti mai avea nevoie si de:

- Apa
- Ulei de floarea soarelui sau ulei de corp
- O tableta de aspirina sau un plic de pudra efervescenta
- O lingurita

NB. Protejeaza-ti suprafata de lucru; probabil se va uda putin.

CE TREBUIE SA FACETI

- Turnati putina apa in sticla, astfel incat sa fie plina mai putin de jumatate.
- Colorati apa cu colorant si adaugati jumatate de lingurita rasa de pigment fosforescent. Amestecati bine substantele inchizand capacul si agitand sticla.
- Scoateti capacul si terminati de completat sticla cu ulei, dar nu pana la buza sticlei.

Opriti-va si uitati-va cu atentie! APA SI ULEIUL NU SE AMESTECA si se formeaza doua straturi separate, distincte. Uleiul pluteste pe apa pentru ca este mai putin densa. Colorantul care s-a amestecat perfect cu apa ramane in stratul inferior, deoarece densitatea lui este comparabila cu densitatea apei. PIGMENTUL FOSFORESCENT NU SE DIZOLVA in ulei, ci doar in apa. Astfel, cand stingi lumina, numai stratul superior va straluci!



Sa trecem mai departe

- Adaugati tableta efervescenta in sticla si in doar cateva momente, "lava" va incepe sa faca bule!
- Inchideti lumina si aprindeti lumina de la pixul magic: spectacolul continua!
- Inchideti flaconul la finalul experimentului.

MANA INGHETATA

Suferi de maini reci? Nu te teme: mainile tale reci se vor simti de parca ar fi in flacari, in comparatie cu ce suntem pe cale sa cream impreuna! Si pentru a fi placuta la vedere, vom avea grija sa o decoram cu un smalt special. Sa trecem la treaba!

Ce veti avea nevoie:

Din kit:

- Pigment fosforescent
- Una din manusile din kit
- Pixul magic
- Ochelari

Veti mai avea nevoie si de:

- Apa de la chiuveta
- Lingurita
- O lanterna (chiar si de la telefon)

NB. In timpul acestei proceduri, s-ar putea sa va udati putin. Asigurati-va ca exista cineva in apropiere care sa va ajute sa gestionati materialele cu grija.

CE TREBUIE SA FACETI

- Turnati o lingurita rasa de pigment in manusa.

- Acum umpleți manusa cu apa, ca si cum ar fi un balon, lasand putin spatiu pentru a o lega cu un nod (daca ai nevoie de ajutor apeleaza la asistentul tau adult).
- Dupa ce ati legat manusa cu un nod, intoarceti, „degetele in jos” si stoarceti putin, pentru a distribui apa mai bine.
- Puneti manusa in congelator si asteptati pentru ca apa sa se solidifice. Va dura ceva timp, dar o data ce eliminati manusa, rezultatul va arata ca in poza.



Stiu ca te intrebi cum s-au format acele unghii ciudate. Totul este datorita pigmentului fosforescent, majoritatea lui depunandu-se in partea de jos a manusii. Acest lucru a fost ajutat si de temperatura rece.

VRETI SA VEDETI SI UN EFECT SI MAI PUTERNIC? Stingeti lumina si incercati sa luminati mana cu diferite tipuri de lumina. Vezi ce se intampla in total? Iata ce am vazut:

- Cu lanterna (lumina alba)



- Cu lumina pixului magic (lumina UV)



- In intuneric (fara lumina)



SLIME STRALUCITOR

Pentru pasionatii de slime, iata o sansa sa se distreze cu aceste cu adevarat fantastice fluide, adaugand un ingredient secret care le va face sa straluceasca in intuneric. Iata cateva retete pentru a face doua tipuri: Una curgatoare si una lipicioasa. Pe care o vei alege? Noi le recomandam pe ambele!

Ce veti avea nevoie:

Din kit:

- Pigment fosforescent
- Colorant
- Pudra slime
- Pixul magic
- Ochelari
- Manusi

Veti mai avea nevoie de:

- O lingurita
- Un bol
- Un tub de lipici

CE TREBUIE SA FACETI

1. Slime gumos

- Turnati 5 lingurite de apa in vas
- De asemenea, turnati cateva picaturi de colorant
- Adaugati jumatate de lingurita rasa de pigment stralucitor
- Adaugati 1 lingurita de pudra de slime
- Amestecati energic pana ce mixtura incepe sa se ingroase. Terminati de lucrat cu amestecul cand acesta nu mai este lipicios.

2. Slime lipicios

- Goliti continutul tubului de lipici in vas
- Adaugati 2 lingurite de apa
- Tunati cateva picaturi de colorant
- Adaugati jumatate de lingurita rasa de pigment fosforescent
- Adaugati energic pana cand amestecul incepe sa se ingroase

NB. Pentru a obtine consistenta potrivita, poate dura ceva timp: aveti rabdare si nu renuntati!

STINGETI LUMINILE si luminati slime-ul cu pixul magic. Dupa ce il expuneti la lumina UV pentru un timp, incercati sa-l observati in total intuneric. Lumineaza?



CRETA STRALUCITOARE

Desenand cu creta colorata este atat de distractiv. Si daca le putem face si stralucitoare?

Ce veti avea nevoie:

Din kit:

- Creta colorata
- Pigment fosforescent
- Pixul magic
- Ochelari
- Manusi

Veti mai avea nevoie de:

- Un bol care poate contine creta (daca aceasta este prea mare, puteti sa spargeti creta in bucati mai mici)
- Apa
- O lingurita
- O bucata de hartie de bucatarie

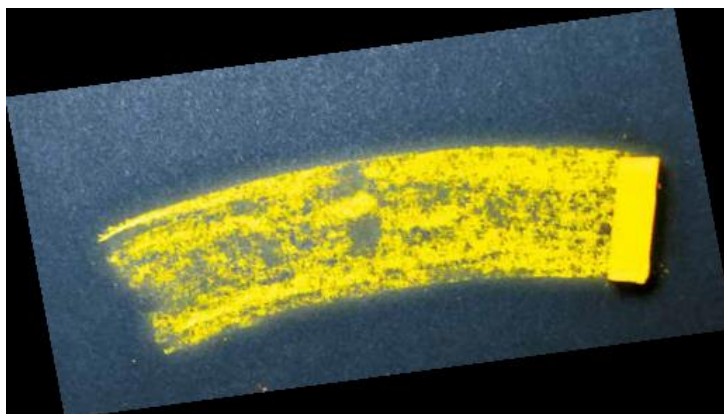
CE TREBUIE SA FACETI

- Turnati o lingurita rasa de pigment fosforescent
- Rulati creta in pudra si acoperiti-o bine
- Turnati putina apa in vas, doar cat sa acopere creta
- Folositi lingurita pentru a amesteca usor si a dizolva pigmentul, asigurandu-va ca nu deteriorati creta
- Lasati sa se odihneasca pentru 10 minute
- Scoateti creta, asezati-o pe hartie de bucatarie si lasati-o sa se usuce.

In timp ce asteptati, STINGETI LUMINA, luminati creta cu pixul magic si observati-i fulgii stralucitori.



Cand creta este uscata, incercati sa o folositi pe o bucata de hartie colorata si luminati-o cu pixul magic. Vedeti urmele stralucind?



Pentru inlocuirea bateriei pixului: Desurubati capacul in sensul invers al acelor de ceasornic si introduceti bateriile respectand polaritatea corecta.

Edu Class

Importator Edu Class S.R.L
Adresa: Bulevardul Unirii nr 9,
Bucuresti, Sector 4, Romania
Tel 021.345.45.40
contact@educlass.ro

