

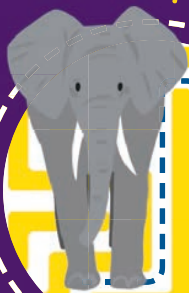


CORINT JUNIOR

Informații uimitoare



Puzzle-uri



CĂLĂTORIE

ÎN LUMEA

MINUNATĂ



A

ANIMALELOR

SALBATICE



Activități



Descoperă **DETAIILE!**
Rezolvă **PROBLEMELE!**



Somn adânc

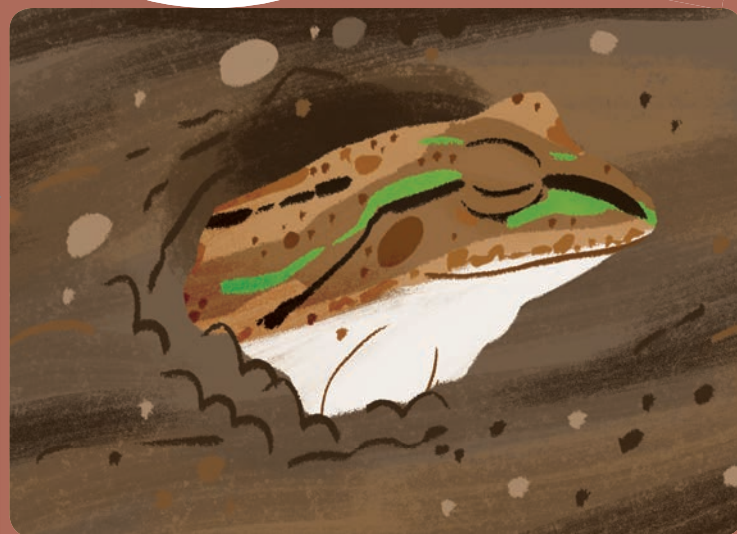
În timpul iernii, în zonele împădurite este frig, mohorât și plouă. O modalitate de a supraviețui este aceea de a dormi toată iarna! Acest somn se numește hibernare.

În Noua Zeelandă, când este foarte frig, **liliacul cu coada scurtă** doarme într-o scorbură de copac sau într-o peșteră.

În Europa, **ariciul** își face un cuib sub un tufiș sau sub un buștean din pădure.

În Australia, **broasca-de-pământ** sapă o groapă în pădure și stă în ea.

ZZZZZZZZZ





Când soarele strălucește, liliecii ies din hibernare o zi sau două!

În America de Nord, **ursul-negru** hibernează în bârlogul lui. În timp ce doarme, bătăile inimii și respirația încetinesc și corpul lui se răcește.



În Europa, **pârșul** își face, printre plante și rădăcini, un cuib din iarbă, frunze, mușchi de copac, pene de păsări și păr de animale.



Adevărat sau fals? Bifează căsuța corectă.

- | | ADEVĂRAT | FALS |
|---|--------------------------|--------------------------|
| Liliacul cu coada scurtă nu se trezește pe perioada hibernării. | <input type="checkbox"/> | <input type="checkbox"/> |
| Bătăile inimii ursului negru încetinesc când acesta hibernează. | <input type="checkbox"/> | <input type="checkbox"/> |
| Aricii rar hibernează în perechi sau în grupuri. | <input type="checkbox"/> | <input type="checkbox"/> |

Imaginează-ți cum ar fi să dormi luni întregi fără să te trezești!



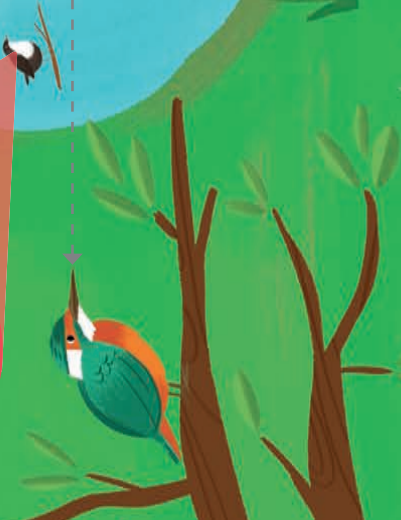
Râuri și lacuri

Habitatele cu apă dulce pot varia de la pârauri iuși la râuri mari, de la mici heleșteie la lacuri imense, de la mocișle reci la mlaștini tropicale!

Mierla-de-apă merge de-a lungul malului și caută cu ciocul viermi și gândaci printre pietricele.



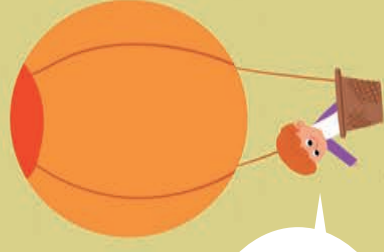
Pescărușul-albastru stă pe o ramură deasupra râului, uitându-se după pești. Apoi se scufundă în apă cu viteza unei săgeți, pentru a-și prinde prada.



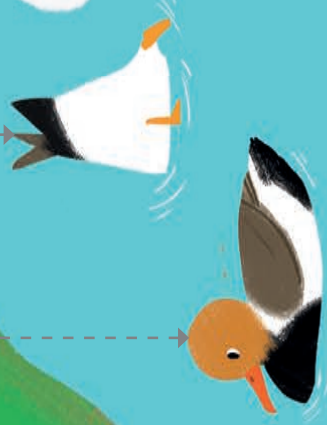
Priveste! Râul se formează din mai multe pârauri mici, care se unesc într-unul singur.

Da, și pe măsură ce alte pârauri se alătură, râul devine din ce în ce mai mare!

Șobolanul-de-apă trăiește într-o vizuină săpată în malul râului. El se hrănește cu frunze, cu iarbă, cu plante acvatice sau de alt tip.



Rața-sălbatică își bagă capul sub apă sau chiar se scufundă cu totul pentru a ajunge la plantele acvatice sau pentru a prinde mici vietăți de sub apă.



Lipanul caută insecte de apă și viermi în albia râului. De asemenea, el se hrănește cu bucăți de frunze și plante.



Unește punctele ca să descoperi ce pasăre mare și albă trăiește pe lac.



Bibanul vânează pești mici, mormoloci și alfe vietăți acvatice. El sparge până și cochilia crustaceelor.



Superînnotători

Animalele care se deplasează în apă au nevoie de mai multă energie și de mușchi mai dezvoltați decât cele care se deplasează pe pământ. Astfel, majoritatea vietăților au corpul ascuțit la capete, așa încât să alunece prin apă cu ușurință, și aripioare, înotătoare și labe cu membrană, care le ajută să înainteze.

Vidra are un strat de piele care unește degetele, numit membrană. Ea prinde pești, broaște și alte vietăți.

Coadă ajută la schimbarea direcției

Corp lung și subțire

Corp lung, neted și acoperit cu solzi

Broasca Goliath, din Africa, este cea mai mare broască din lume!

Aripioare laterale pentru schimbarea direcției

Păstrăvul își arcuiește corpul și coada dintr-o parte în alta pentru a se deplasa în apă și se folosește de aripioare pentru a schimba direcția.

Cufundarul-polar își folosește labele cu membrane și își flutură aripile în timp ce înoată după pești și broaște.

Cioc lung și ascuțit



Aripi mici, asemănătoare unor vâsle

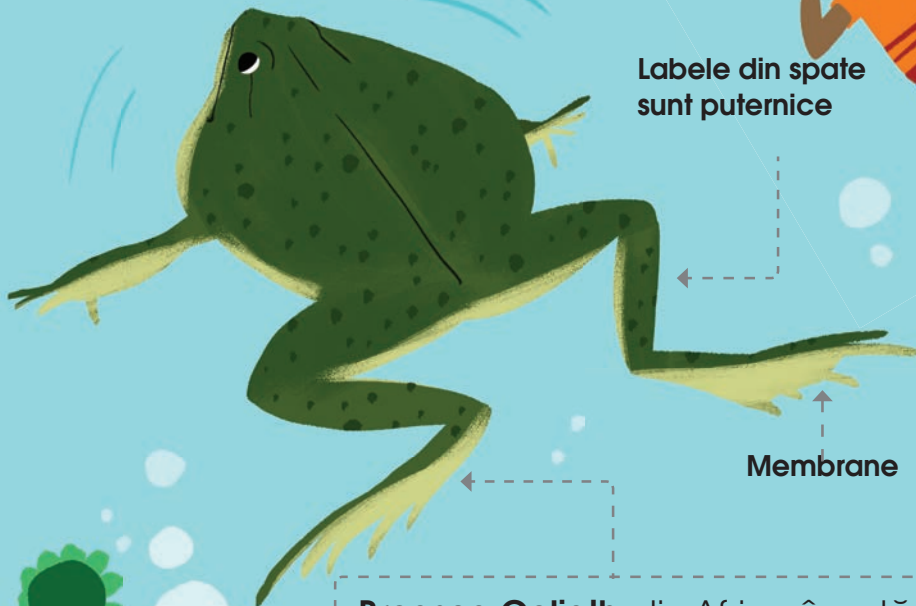
Labe mari cu membrane



Îi voi face o poză!

Labele din spate sunt puternice

Membrane



Broasca Goliath, din Africa, înoată dând din labele mari și puternice din spate, care au degete lungi unite prin membrane.



Încearcă acest experiment pentru a observa puterea unei vâsle! Cere ajutorul părinților!



Umple cu apă, pe jumătate, un bol. Mișcă mâna prin apă, cu degetele depărtate. Observă cât de multă apă poți împinge cu mâna.



Pune mâna într-o pungă mică de plastic și repetă mișcarea.



Observă cât de multă apă poți împinge cu mâna de data aceasta. De aceea labele cu membrane ajută animalele să înoate rapid.

Hipopotamul

CARACTERISTICI

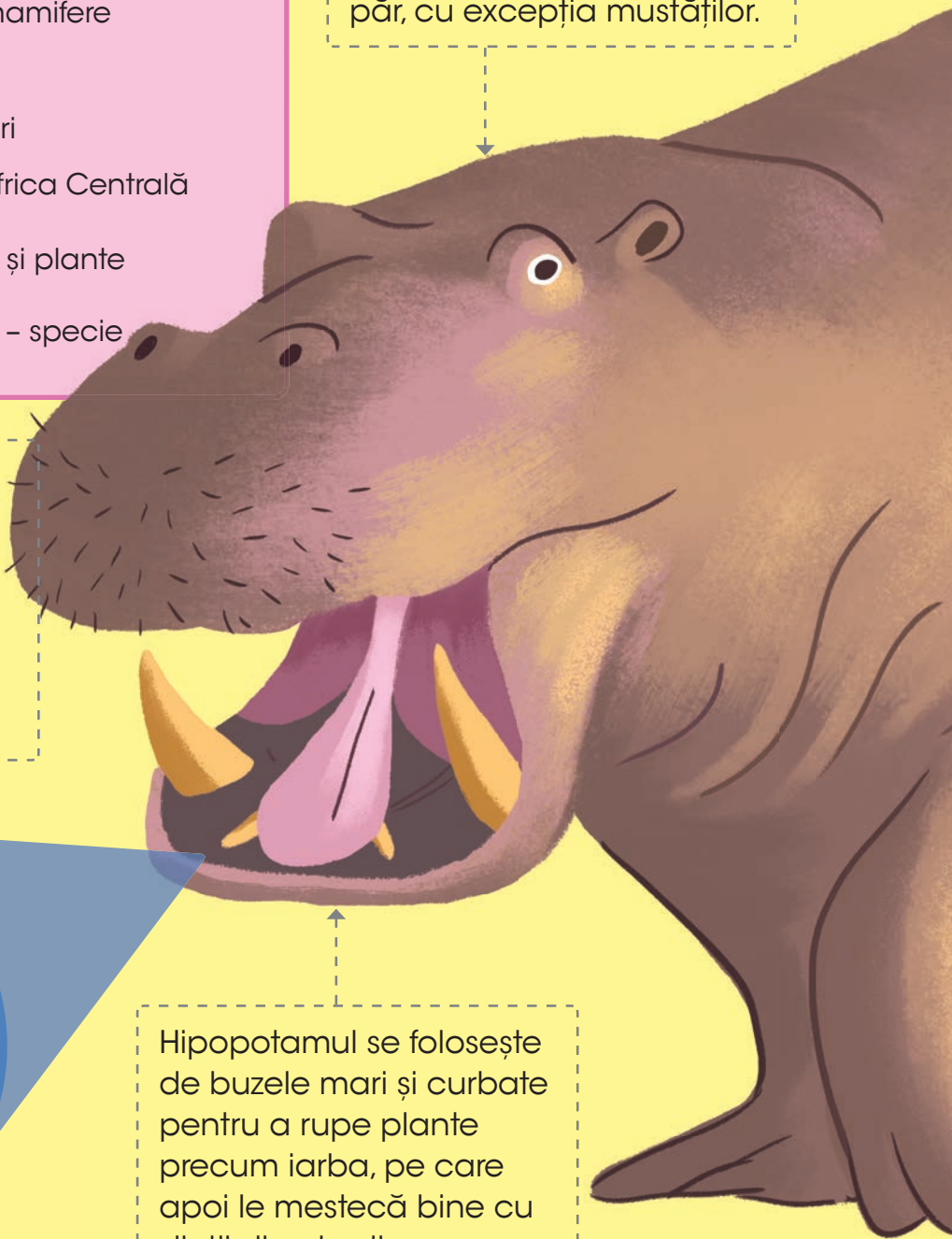
- i** **Grupul de animale:** mamifere
- E** **Lungimea:** 4 metri
- Habitatul:** râuri și lacuri
- Aria de răspândire:** Africa Centrală și de Sud
- Hrana de bază:** iarbă și plante acvatice
- Specie în pericol?** Da – specie vulnerabilă.


Majoritatea mamiferelor au blană. Însă hipopotamul nu are aproape deloc fire de păr, cu excepția mustăților.

Hipopotamul are caninii mari, asemănători unor colți. Îi folosește atunci când se bate cu alți hipopotami pentru a fi șeful turmei sau pentru a se apăra de prădători.



Hipopotamul se folosește de buzele mari și curbate pentru a rupe plante precum iarbă, pe care apoi le mestecă bine cu dinții din obraji.



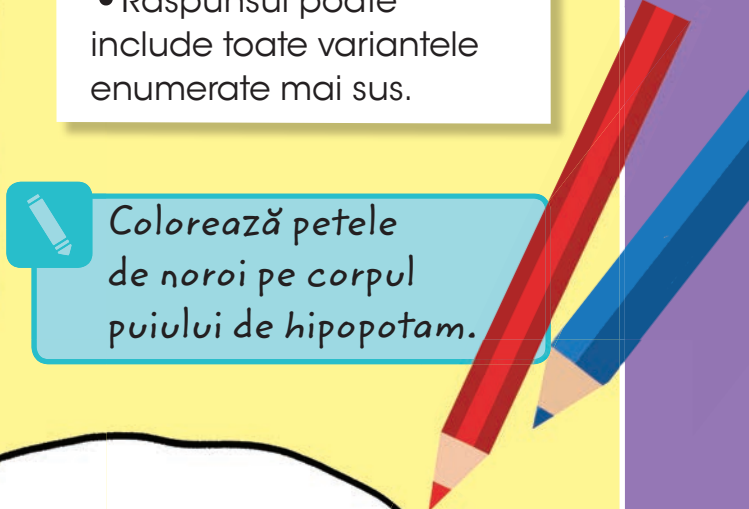


Hipopotamul este al treilea cel mai mare animal terestru din lume, după elefant și rinocer.

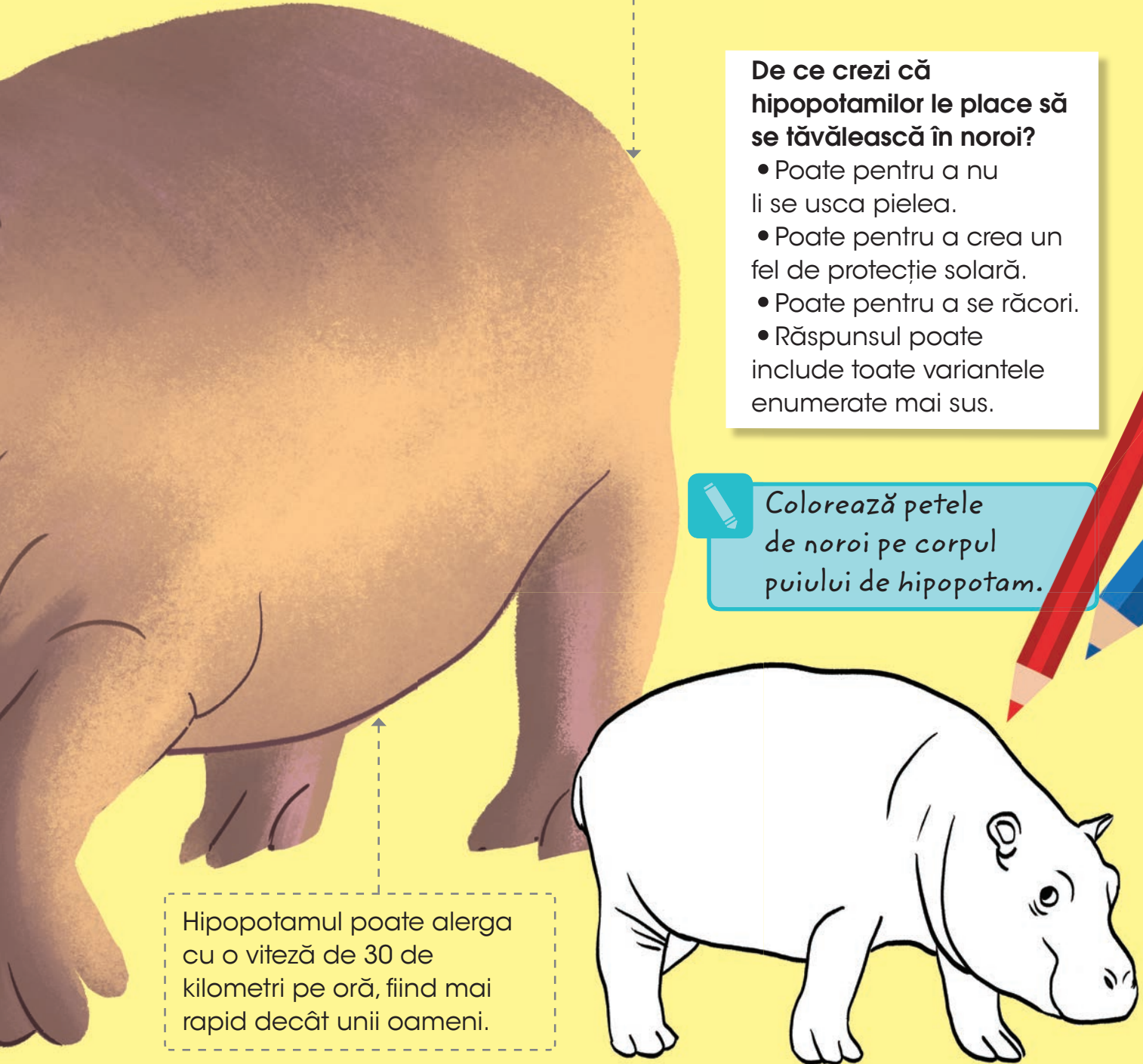
Hipopotamii pot merge și înota sub apă. Ei își pot astupa nările și își pot ține respirația sub apă mai mult de 5 minute.

De ce crezi că hipopotamilor le place să se tăvălească în noroi?

- Poate pentru a nu li se usca pielea.
- Poate pentru a crea un fel de protecție solară.
- Poate pentru a se răcori.
- Răspunsul poate include toate variantele enumerate mai sus.



Colorează petele de noroi pe corpul puiului de hipopotam.



Hipopotamul poate alerga cu o viteză de 30 de kilometri pe oră, fiind mai rapid decât unii oameni.

Mici și mari

Unii pești de apă dulce sunt mari cât o mașină, alții sunt mai mici decât vârful degetului tău. Aruncă o privire la câteva dintre cele mai interesante specii!

Piranha

Lungime: 25 de centimetri

Peștii piranha trăiesc în grupuri numite bancuri și au o mușcătură puternică, motiv pentru care ei pot ataca animale mai mari decât ei.

Țiparul

Lungime: 1 metru

Țiparul-comun are două aripioare mici frontale, precum și o altă aripioară care se întinde pe tot spatele și în jurul cozii.

Corpul țiparului seamănă cu al unui șarpe și este prevăzut cu solzi foarte mici.

Dinți mari, asemănători unor lame tăioase și ascuțiți precum un brici.

Cooda mare și aripioarele din partea din spate a corpului ajută peștele să prindă viteză.

Știuca

Lungime: 1,5 metri

Știuca firoasă are o gură imensă, cu mulți dinți mici și ascuțiți!

Arapaima

Lungime: 4 metri







Pe lângă faptul că respiră sub apă cu ajutorul branhiilor, arapaima iese și la suprafață.

Arapaima este unul dintre cei mai mari pești de apă dulce!

Peștele gobi de Filipine are doar un centimetru lungime. Găsește cei cinci pești gobi ascunși printre plantele acvatice.

Crocodilul de Nil

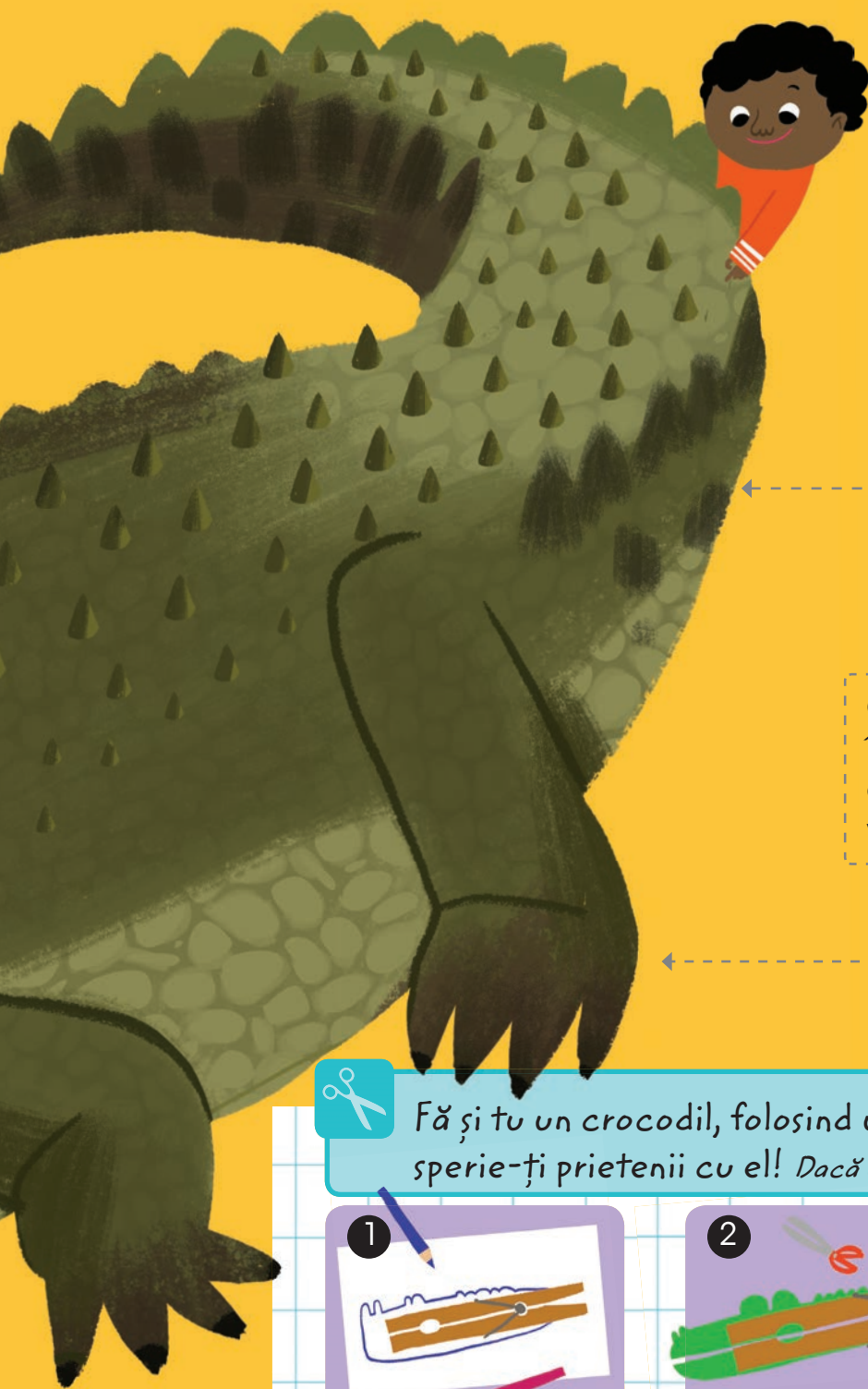
CARACTERISTICI

-  **Grupul de animale:** reptile
-  **Lungimea:** 6 metri
-  **Habitatul:** râuri, lacuri, mlaștini
-  **Aria de răspândire:** Africa
-  **Hrana de bază:** orice animal, de la pești la zebre
-  **Specie în pericol?** Încă nu.

Crocodilul are pielea groasă și acoperită cu solzi. Doar mușcatura leilor, a leoparzilor și a hienelor poate străpunge pielea crocodilului.

Ochii, urechile și nările crocodilului sunt în vârful capului, așa că el poate vedea, auzi și respira fără a se arăta complet la suprafața apei.

El are între 60 și 70 de dinți ascuțiți în interiorul fălcilor lungi!



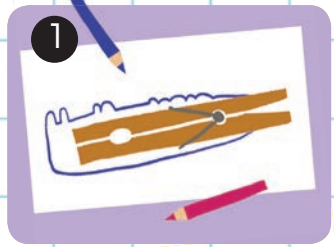
Ce bine că nu sunt aproape de dinții lui!

Crocodilul de Nil înoată mișcându-și coada lungă și puternică dintr-o parte în alta. El își ține labele aproape de corp când înoată cu viteză.

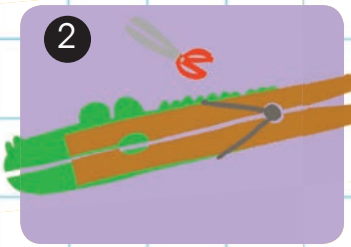
Când înoată încet, crocodilul își mișcă labele membranate din spate asemenea unor vâsle.



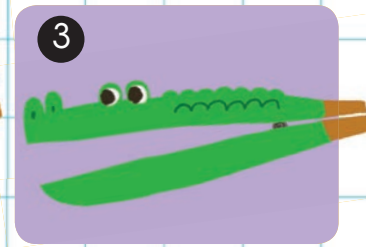
 Fă și tu un crocodil, folosind un cârlig de rufe, și sperie-ți prietenii cu el! Dacă e nevoie, cere ajutorul părinților!



1 Așază un cârlig de rufe pe o coală și desenează în jurul lui forma unui crocodil. Decupează forma desenată.



2 Taie forma pe lungime, în jumătate, și lipește fiecare parte de o latură a cârligului de rufe.



3 Sperie-ți prietenii cu crocodilul-cârlig!

Schimbarea formei

Unele vietăți trăiesc în apă atunci când sunt mici. Apoi, pe măsură ce cresc, ele își schimbă forma corpului și încep să trăiască pe pământ sau în aer!

O libelulă depune peste 1 500 de ouă!



1 Ouă

O libelulă își începe viața sub forma unui ou foarte mic – acest ou se găsește pe frunza unei plante acvatice sau sub aceasta.



2 Nimfa tânără

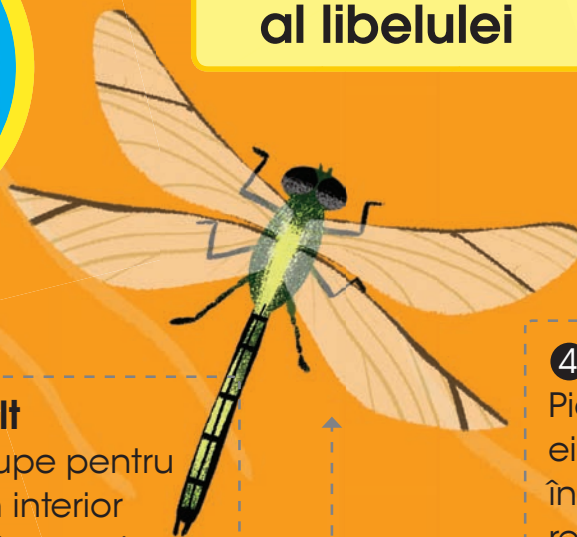
Din ou iese o nimfă. Ea are branhii, șase picioare și o gură mare și puternică.



Ciclul de viață al libelulei

3 Libelula adult

Pielea nimfei se rupe pentru ultima dată și din interior iese libelula adult, cu patru aripi. Ea este un vânător agil, prinzând muște, țânțari mici și alte vietăți asemănătoare.

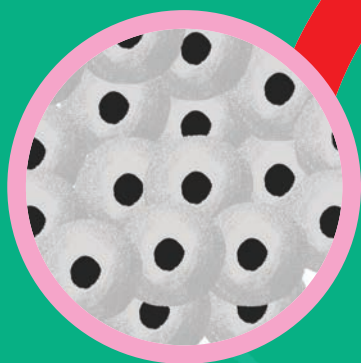


4 Nimfa

Pielea nimfei cade, în locul ei crescând una nouă, mai încăpătoare. Acest proces se repetă de mai multe ori pe parcursul a doi sau trei ani. Apoi nimfa iese din apă și se cațără pe o tulpină de trestie.

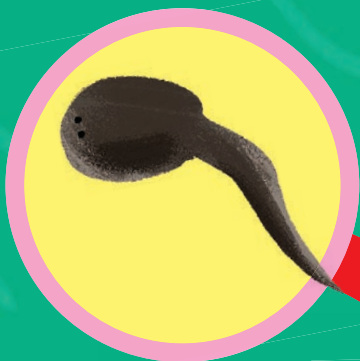
1 Oul de broască

O broască își începe viața sub forma unui ou gelatinos aflat într-o grămadă mare de ouă de broască.



2 Mormolocul tânăr

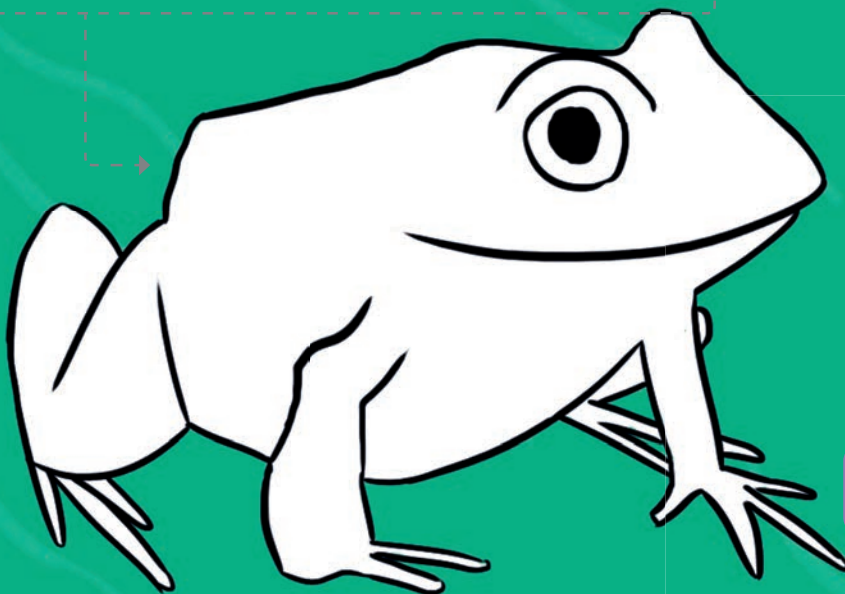
Din ou iese un mormoloc. Acesta are branhii, un cap mare și o coadă pe care o mișcă foarte rapid.



Ciclul de viață al broaștei

3 Broasca adultă

Mormolocul s-a transformat într-o broască adultă, care poate trăi atât în apă, cât și pe uscat. Ea se hrănește cu diferite specii de viermi, gândaci și insecte.



4 Mormolocul

Acestuia îi cresc mai întâi labele din spate, apoi cele din față. Branhiile și coada se micșorează. I se dezvoltă plămâni, cu ajutorul cărora începe să respire la suprafață.



Schimbarea formei corpului unui animal se numește metamorfoză.

Colorează broasca pentru a încheia procesul ei de transformare!