

speCtra

Spectra Handsfree
Instrucțiuni de utilizare



speCtra
HANDSFREE

Instrucțiuni de utilizare cupă Hands Free

Înainte de a utiliza pentru prima oară acest produs vă rugăm să citiți instrucțiunile de utilizare.

Acesta este un produs pentru un singur utilizator. Utilizarea de mai multe persoane poate prezenta un risc pentru sănătate.

Cuprins

Caracteristici ale cupei Hands Free	1
Componente	2
Curățare	2
Indicații de utilizare	
Înainte de prima utilizare	3
Instrucțiuni de utilizare	3
Depozitare și întreținere	3
Elemente importante de protecție	3
Instrucțiuni de asamblare	4
Instrucțiuni de asamblare ale accesoriilor suplimentare	5
Cum sa conectați cupa Hands Free la pompa dvs	6
Cum purtați cupa Hands Free	7
Instrucțiuni pentru scoaterea cupei Hands Free și pentru transferul laptelui	
Cum scoateți cupa Hands Free?	8
Cum transferați laptele?	8

Cupa Hands Free este un produs destinat unui singur utilizator. Utilizarea de alte persoane sau închirierea reprezintă un risc pentru sănătate. Va recomandăm sa utilizați și păstrați produsul într-un mod igienic, având în vedere ca acesta intră în contact cu laptele matern.

Libertate pentru mâinile dvs. cu cupele Spectra Hands Free

Pompare eficientă!

Veți avea ambele mâini libere pentru diferite activități

O soluție economică datorită compatibilității depline cu pompele

Spectra



Extrageți laptele oricând și oriunde oricând

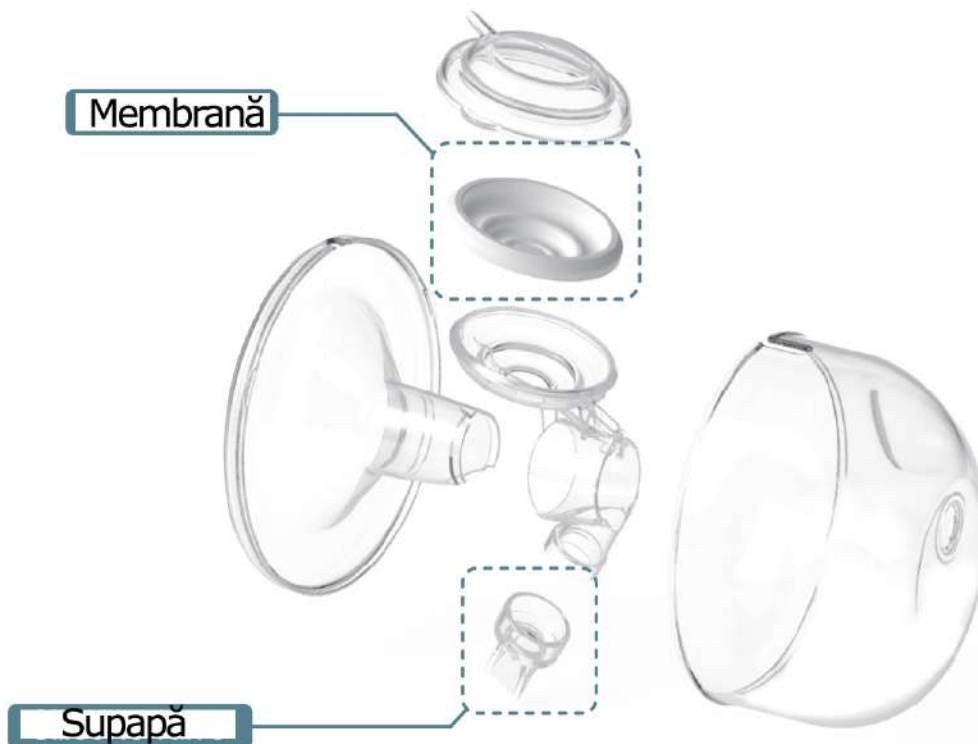
Puteți economisi timp acasă prin extragerea lapte lui în paralel cu alăptarea.

Puteți extrage lapte și la birou, cu hainele pe dvs., având în vedere că cupa Hands Free încapă sub lenjeria de corp.

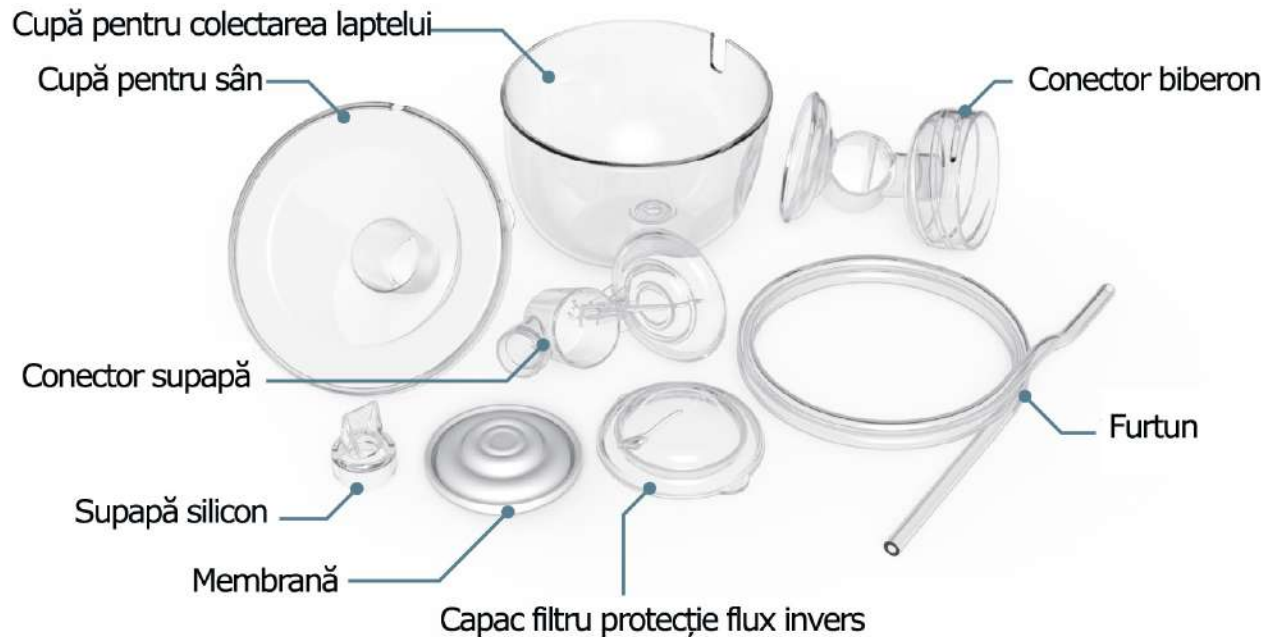
Puteți extrage lapte și în locurile publice, acolo unde nu aveți intimitate.

Cupele Spectra Hands Free nu conțin BPA sau DEHP (tip de ftalat) și se pot steriliza prin fierbere.

Sistemul de protecție cu 2 straturi previne pătrunderea laptelui în pompă.



Componente



Curățare

1. Dezasamblați toate părțile în ordinea inversă a asamblării (cupă pentru sân, cupă pentru colectarea laptelui, supapă din silicon, capac protecție flux invers, conector supapă, conector biberon)
2. Spălați cu grijă, folosind detergent pentru curățarea biberoanelor și apă caldă. (Sterilizați toate componentele înainte de prima utilizare, prin scufundare în apa fiartă pentru 5 minute și după ce le-ați spălat în prealabil cu detergent pentru curățarea biberoanelor.)
3. Tineți produsul departe de materialele abrazive și de temperaturi ridicate. Manevrați componentele cu grijă.
4. Când produsul nu este în uz, nu îl lăsați la îndemana copiilor.
5. Uscați complet toate părțile componente înainte de depozitare.

Indicații de utilizare

Înainte de prima utilizare

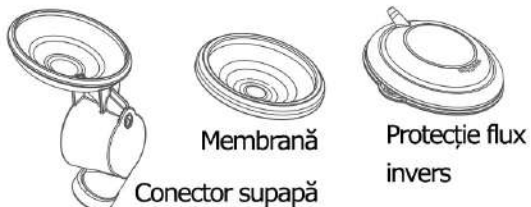
1. Din motive de igienă, spălați-vă bine pe mâini înainte de utilizarea produsului.
2. Înainte de extragerea laptelui, asigurați-vă că sânii sunt curați și nu utilizați creme sau alte substanțe.
3. Asigurați-vă că toate părțile care vin în contact direct cu laptele matern sunt curate și sterilizate corect și urmați instrucțiunile din manualul de utilizare pentru a le asambla.

Instrucțiuni de asamblare

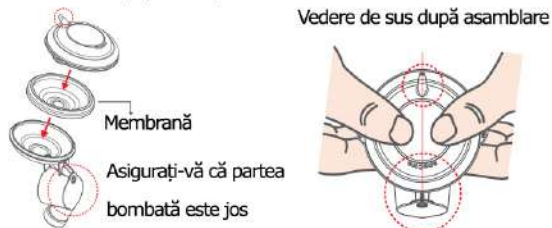


Din motive de igienă, spalați-vă bine pe mâini înainte de utilizarea produsului. Înainte de extragerea laptelui, asigurați-vă că sânii sunt curăți. Asigurați-vă că toate componentele sunt curate și sterilizate corect și urmați instrucțiunile din manualul de utilizare pentru a le asambla.

1. Pregatiți conectorul supapei, membrana și protecția pentru flux invers

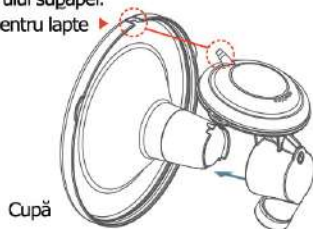


2. Asamblați în ordine conectorul supapei, membrana și protecția flux invers



2. Cupa pentru sân trebuie potrivită la supapa asamblată astfel încât ieșirea pentru laptele matern să fie potrivită la conectorul furtunului și conectorului supapei.

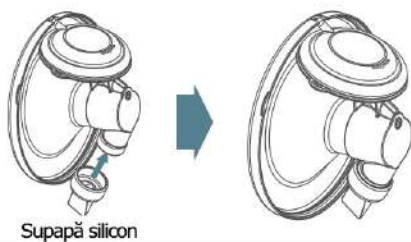
Ieșire pentru lapte



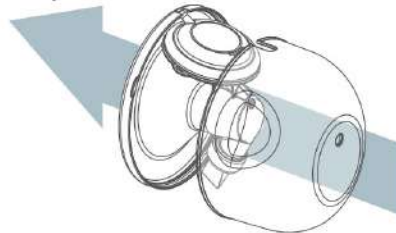
4. Apăsați ferm cu ambele mâini cupa pentru sân și conectorul asamblat cu supapa.



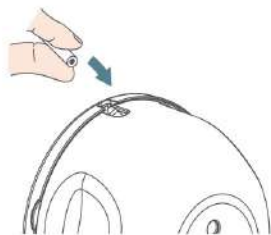
5. Atașați supapa de silicon la conector



6. Potrivii cupa pentru colectarea laptelui la componentele asamblate anterior.



7. Conectați furtunul la cupa Hands Free asamblată.



7. Asigurați-vă că furtunul este conectat bine



Instrucțiuni de asamblare ale accesoriilor suplimentare

Cupa Hands Free poate fi folosită în locul metodei de pompare existente, utilizând accesoriile suplimentare.

Puteți folosi biberoanele Spectra cu gâtul larg incluse în pachetul pompei dvs. ((Dacă nu aveți biberoane Spectra cu gât larg, acestea pot fi achiziționate separat).

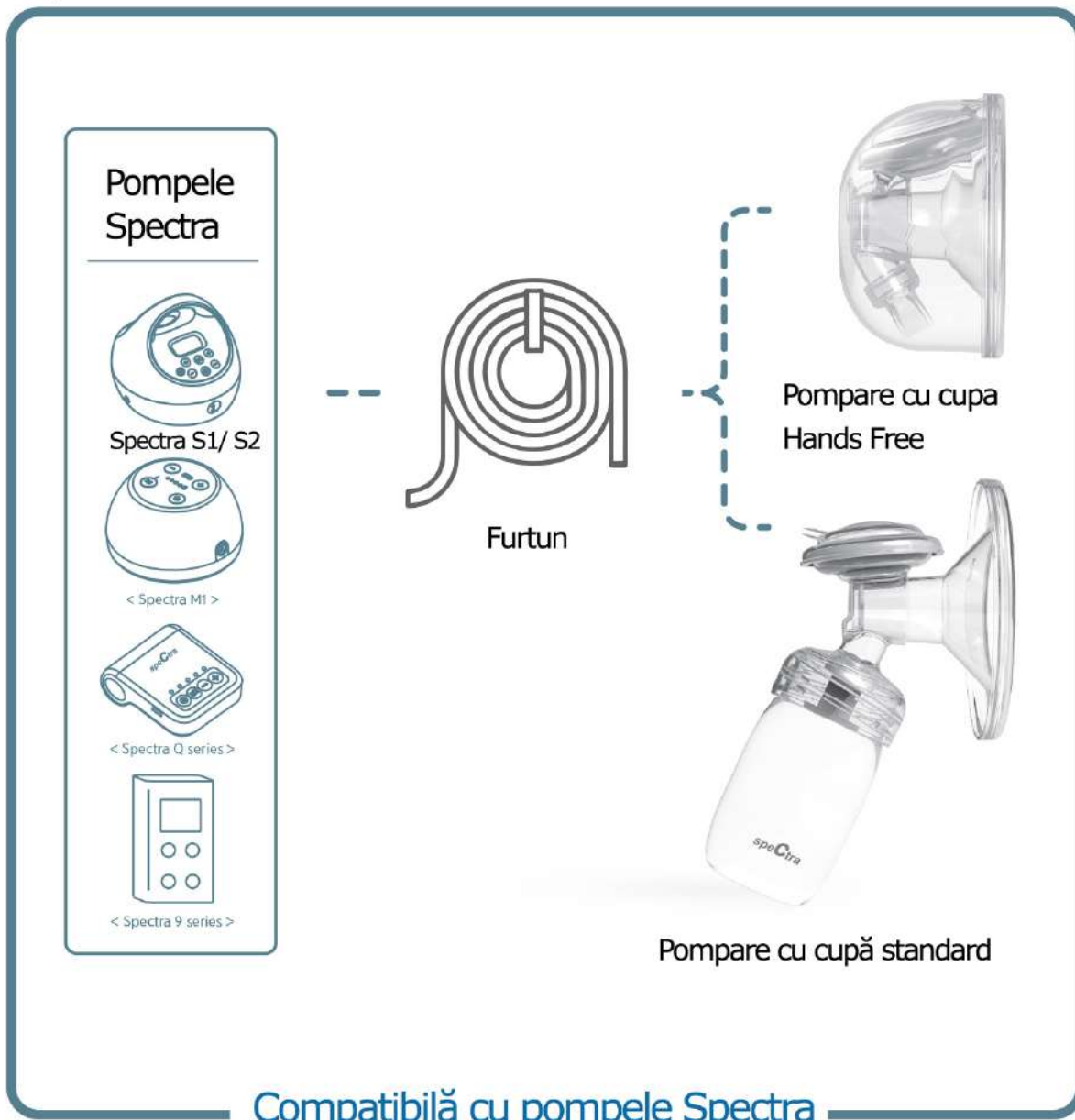


<Imagine completă după asamblare>

Cum să conectați cupa Hands Free la pompa dvs.

Cupa Hands Free este compatibilă cu pompele Spectra S1, S2, 9 plus, 9 S, M1 și Q fără a necesita accesorii suplimentare.

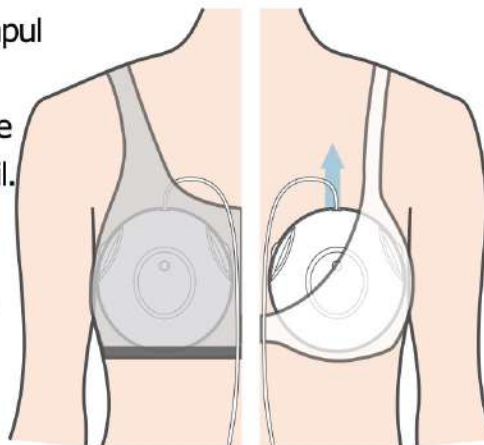
* Cupa Hands Free nu este compatibilă cu pompa manulă Spectra și cu cele tip piston.



Cum purtați cupa Hands Free

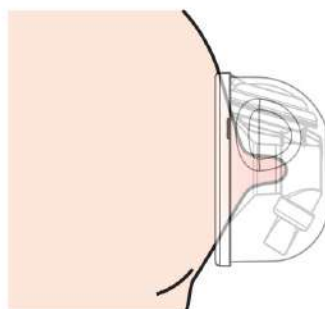
*Asigurați-vă că conectorul furtunului de la cupa de colectare a laptelui este îndreptat în sus pe durata extragerii laptelui.

1. Pentru a menține același nivel de sucțiune în timpul pompării, încercați să plasați cupa Hands Free în interiorul unui sutien mai mare sau a unui sutien pe care îl purtați în mod normal și care este confortabil.
2. Orientați cupa Hands Free în poziție perpendiculară în sutien și evitați sutienele care permit ca aceasta să alunece, să se îndoaie sau să se deplaseze în lateral în timpul utilizării.
3. Asigurați-vă ca cupele pentru sân sunt fixate bine pe sân.

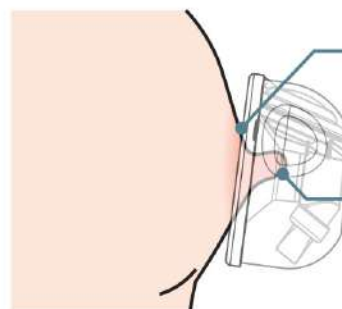


Utilizați fie un sutien sport (bustieră) sau un sutien standard care să fie confortabil și așezați cupa Hands Free într-o poziție corespunzătoare care să vă permită să vă deplasați.

4. Atașați cupa Hands Free astfel încât mamelonul dvs. să fie poziționat în centrul cupei pentru sân.



Poziționarea corectă a cupei



Poziționarea incorectă a cupei

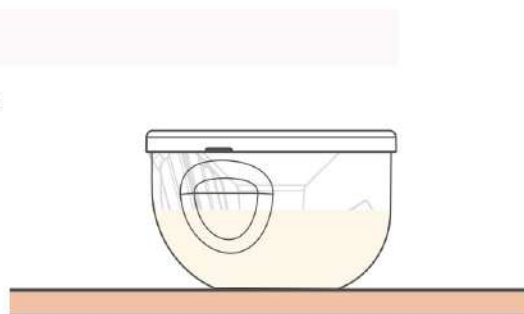
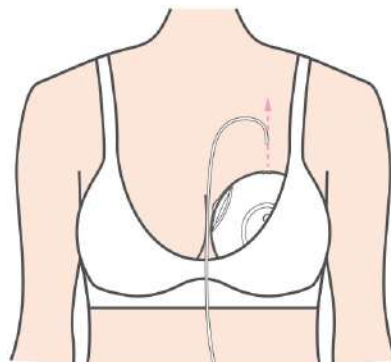
5. Îndinarea cupei pentru sân poate duce la scurgerea laptelui matern. Vă rugăm să vă așezați drept în timp ce extrageți laptele pentru a vă asigura că cupa nu se înclină.

6. Fiecare cupă pentru colectarea laptelui se poate umple cu până la 250 ml. lapte matern. Când cupa de colectare s-a umplut opriți pomparea. Pentru a extrage mai mult de 250 ml. de lapte matern, opriți pomparea și goliți cupa pentru colectarea laptelui, apoi reluați procesul de pompare.

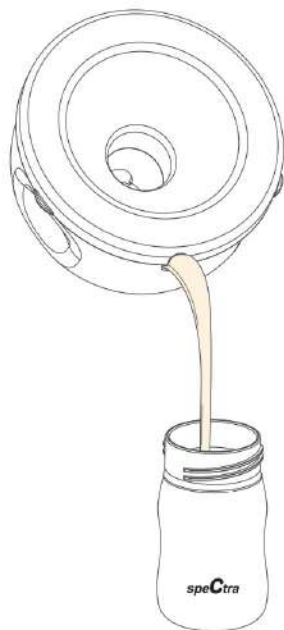
Instrucțiuni pentru scoaterea cupei Hands Free și pentru transferul laptelui

Cum scoateți cupa Hands?

1. Opriti pompa.
2. Scoateți cu grijă furtunul, dar lăsați cupa Hands Free în aceeași poziție.
3. Scoaterea cupei Hands Free cu forță poate crea un spațiu între cupa pentru sân și cea de colectarea laptelui, iar acest lucru poate determina răsturnarea laptelui. Așadar, mânuiți cu grijă.
4. Scoateți cu grijă cupele Hands Free din interiorul sutienului, având grijă să nu vărsați laptele matern. (Este posibil ca cupa Hands Free să fie încă bine fixată pe sân atunci când doriți să o scoateți. Întrerupeți sucțiunea prin introducerea degetului între sân și cupa pentru sân, apoi țineți cupa pentru colectarea laptelui și îndepărtați-o ușor de la sân.
5. Plasați cupa Hands Free pe o suprafață plană, astfel încât laptele matern să nu se verse.



Cum transferați laptele?



Iesire pentru laptele matern.



Turnați cu grijă laptele matern într-o pungă de depozitare a laptelui sau într-un biberon Spectra, așa cum este indicat în imaginea din stânga.



Producator

Uzinmedicare Co.

Rm 105, Joongang Induspia V, Sagimakgolo 137
Jungwon-gu, Seongnam-Si, Gyeonggi-do, 13202, South Korea
Tel : +82-31-739-5271 / Fax : +82-31-739-5269

www.spectrababy.ro

UZ-IFU-HC(EN)
Rev.000
2018.05