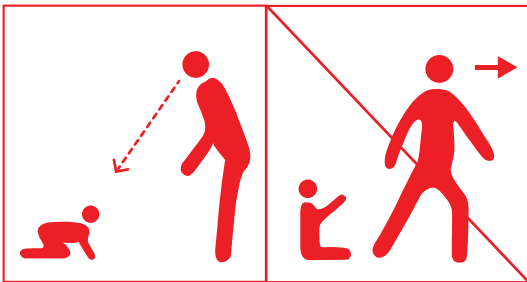
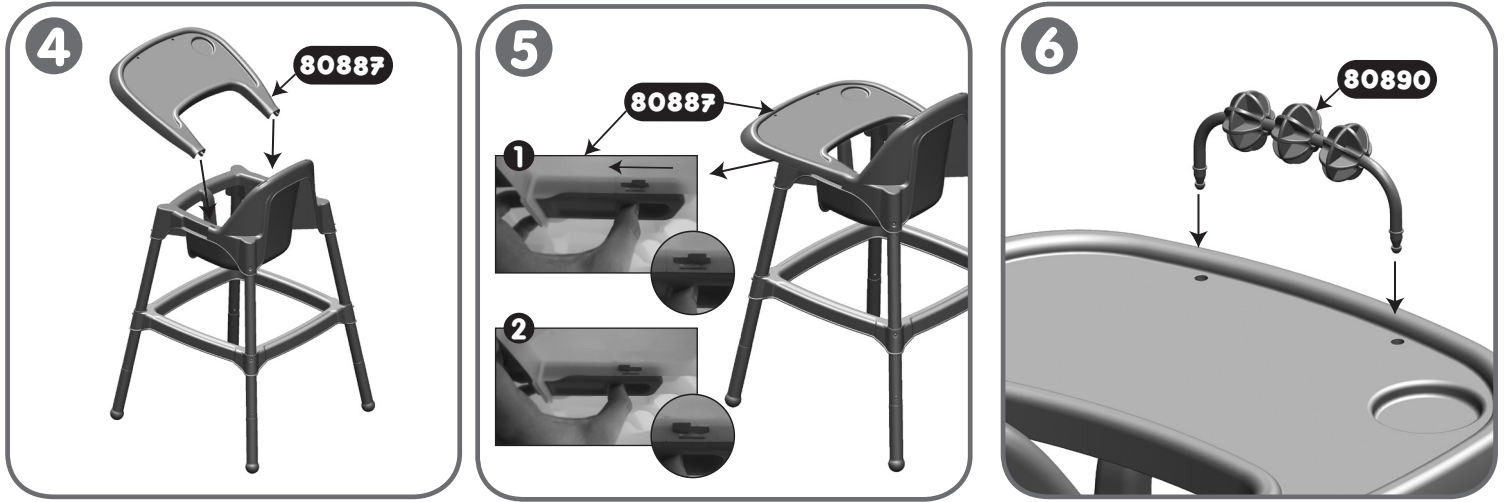
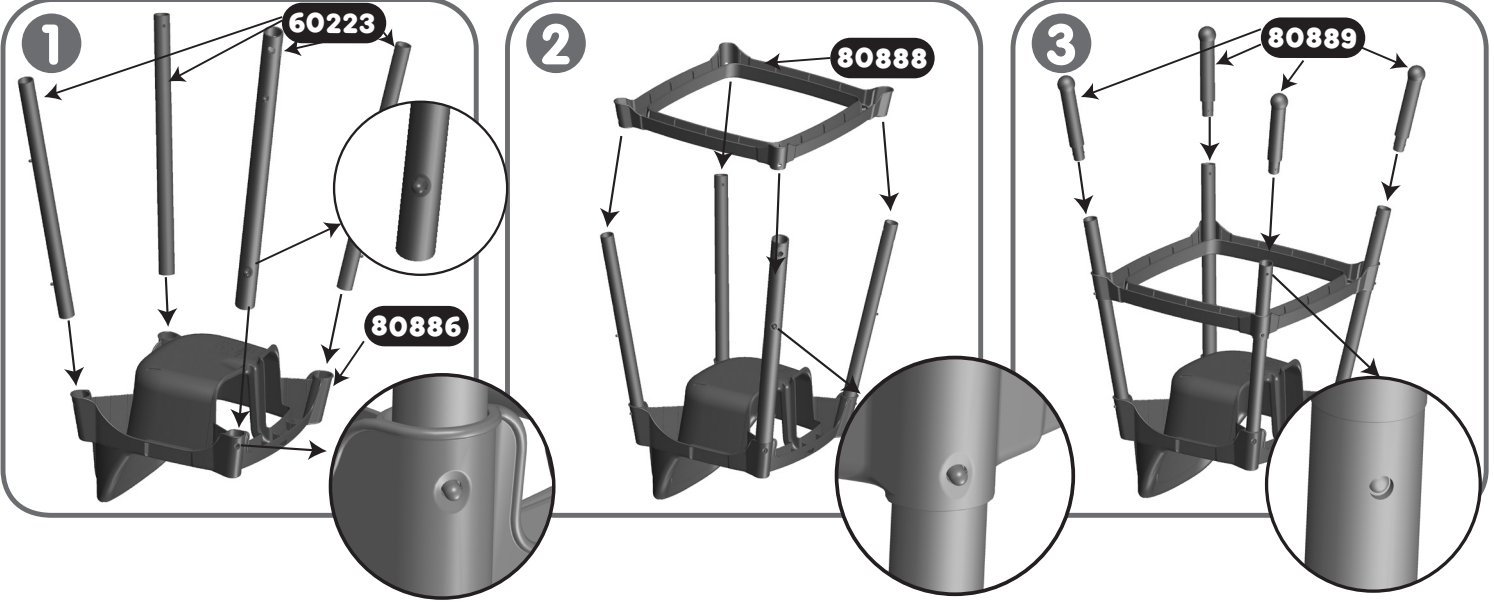
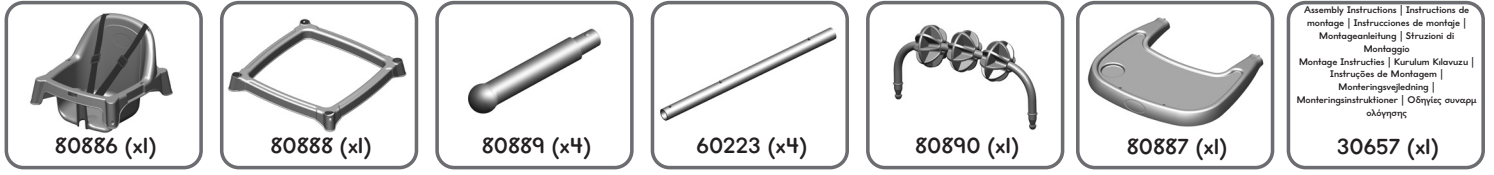


7150 - HIGH CHAIR - MAMA SANDALYESİ

Assembly Instructions | Instructions de montage | Instrucciones de montaje | Montageanleitung
Struzioni di Montaggio | Montage Instructies | Kurulum Kılavuzu | Instruções de Montagem
Monteringsvejledning | Monteringsinstruktioner | Οδηγίες συναρμολόγησης



“WARNING. DO NOT LEAVE THE CHILD UNATTENDED”

“UYARI. ÇOCUĞUNUZU YALNIZ BIRAKMAYINIZ”.

+6m

7150 - HIGH CHAIR - MAMA SANDALYESİ

“IMPORTANT! KEEP FOR FUTURE REFERENCE”

“ÖNEMLİ!

GELECEKTE REFERANS OLMASI İÇİN SAKLAYINIZ.”

+6m

WARNING:

- WARNING “Do not leave the child unattended”
- WARNING make sure that any harness is correctly fitted
- WARNING “Do not use the high chair unless all components are correctly fitted and adjusted”
- WARNING aware of the risk of open fire and other sources of strong heat, such as electric bar fires, gas fires etc. in the vicinity of the high chair.
- Not use the high chair until the child can sit up unaided.
- Not use the high chair if any part is broken, torn or missing.
- Assembly and adjustments of the product should be made by an adult in accordance with the instructions in operating manual. If the instructions are not complied with, there may be serious injuries.
- The product is designed for the use of one child and two children cannot use it at the same time
- The product should not be used on places such as slippery angled and hilly ground etc.
- When you sit your child down on the chair, use the safely belt and check that the belt is properly connected and locked.
- If any damage occurs on the product (fracture, deformed, etc) do not use it and apply to the store from which you have bought it or to the closest authorized service.
- Do not let your child stand up or lean out when he/she is on the chair.
- Wipe clean with a damp cloth to clean the product from clean and not wet a clean cloth. The solvent and the like do not use substances.
- If the instructions in the operating manual of the product are complied with, usage life is 5 years.
- WARNING: The package contains important information, please keep it.

UYARILAR:

- UYARI “Çocuğu gözetimsiz tek başına bırakmayınız”
- UYARI, tüm bağlantıların doğru takıldığından emin olunuz
- UYARI “tüm bileşenlerin doğru takılması ve ayarlanmış olduğundan emin olmadan mama sandalyesini kullanmayınız”
- Mama sandalyesinin çevresinde açık ateş ve güçlü ısı kaynakları bulundurmuyunuz
- Mama sandalyesini, çocuk yardımsız oturma becerisi kazanmadan önce kullanmayınız.
- Herhangi bir parçası eksik veya kırık ise mama sandalyesini kullanmayınız.
- Montaj ve ürün ayarlamaları kullanma kılavuzundaki talimatlara uygun olarak bir yetişkin tarafından yapılmalıdır. Bu talimatlara uyulmadığı takdirde ciddi yaralanma riski olabilir.
- Ürün tek bir çocuğun kullanması için tasarlanmıştır ve iki çocuk aynı anda kullanamaz
- Ürün kaygan açılı veya engebeli zeminlerde kullanılmamalıdır
- Çocuğunuzu oturttüğünüzde, güvenlik kemerinin düzgün şekilde bağlanmış ve kilitli olduğundan emin olunuz
- Herhangi bir parçası kırık, yıpranmış ve eksik olduğunda ürünü kullanmayınız. Ürünü aldığınız yere veya yetkili servise başvurunuz
- Çocuğunuzun mama sandalyesinin üzerinde ayağa kalkmasına veya sarkmasına izin vermeyiniz.
- Nemli bez ile ürünü temizleyiniz, ıslak bez, solvent veya benzeri temizleyiciler kullanmayınız.
- Ürünün kılavuzunda belirtilen talimatlara uyulması durumunda 5 yıl kullanım ömrü vardır.
- UYARI: Ambalaj önemli bilgiler içeriyor saklayınız.

DOLU
“Toy Factory,,

Manufacturer|Üretici Firma|Hersteller|Fabricant
Fabricante|Gyártó|Proizvodjač|Proizvođač
Producator|Производитель|Произвођачи
Κατασκευαστής|الشركة المصنعة

Dolu Oyuncak San. ve Ticaret A.Ş.
Kavaklı Mahallesi Kavaklı Caddesi
No: 15 Beylikdüzü 34520 İstanbul

TURKEY

Tel: +90 212 875 90 21

Fax: +90 212 875 90 26

www.dolu.com.tr info@dolu.com.tr



Confirms with EN 14988-1:2006+A1:2012

Children's high chairs safety requirements and test methods

Çocuk mama sandalyesi EN 14988-1:2006+A1:2012

test metodlarna ve güvenlik kurallarına uygundur.

DOLU
“Toy Factory,,

GARANTİ BELGESİ

İMALATÇI FİRMA

Ünvan : Dolu Oyuncak Sanayi ve Ticaret Anonim Şirketi
Adres : Kavaklı Mahallesi Kavaklı Caddesi No:15
34520 Beylikdüzü - İSTANBUL
Tel : (0212) 875 90 21 - Fax: (0212) 875 90 26

MALIN

DOLU
DOLU OYUNCAK SAN. VE TİC. A.Ş.
Kavaklı Mah. Kavaklı Caddesi No:15
Beylikdüzü/İSTANBUL
Beylikdüzü V.E. 81028601591
www.dolu.com.tr

Cinsi :
Markası : DOLU
Azami Temir Süresi : (20) Yıllık İş Günü
Garanti Süresi : (2) İki Yıl

Modeli :

LOT No :

GARANTİ ŞARTLARI

- Garanti süresi,malin teslim tarihinden itibaren başlar ve 2 yıldır.
- Malin bütün parçaları dahil olmak üzere tamamını firmamızın garanti kapsamındadır.
- Malin aygılı olduğunun anlaşılması durumunda tüketici, 6502 sayılı Tüketicinin Korunması Hakkında Kanunun 11'inci maddesinde yer alan;
a- Sözleşmeden dönme,
b- Satış bedelinden indirim isteme,
c- Ücretsiz onarım isteme,
d- Satılmamış aygızcı bir misli ile değiştirilmesini isteme haklarından birini kullanabilir.
- Tüketicinin bu haklardan ücretsiz onarım hakkını seçmesi durumunda satıcı; işçilik masraflı, değiştirilen parça bedelli ya da başka herhangi bir ad altında hiçbir ücret talep etmeksizin onarımı yapmak veya yaptırmakla yükümlüdür. Tüketicisi ücretsiz onarım hakkını üretici ve ithalatçya karşı da kullanabilir. Satıcı, üretici ve ithalatçı tüketicinin bu hakkını kullanmasından müteselsilen sorumludur.
- Tüketicinin, ücretsiz onarım hakkını kullanması halinde malın;
- Garanti süresi içinde tekrardan arızalanması,
- Tamiri gereken azami sürenin aşılması,
- Tamirinin mümkün olmadığı, yetkili servis istasyonu, satıcı, üretici, veya ithalatçı tarafından bir raporla belirlenmesi durumunda; tüketici malın bedelini teslim, aygıtı arızada bedel indirimi veya imkanı varsa malın aygızcı misli ile değiştirilmesini satıcıdan talep edebilir. Satıcı, tüketicinin talebini red edemez. Bu talebin yerine getirilmesi durumunda satıcı, üretici ve ithalatçı müteselsilen.
- Malin temir süresi 20 iş gününü, Bu süre, garanti süresi içerisinde malın ilişkin arızanın yetkili servis istasyonuna veya satıcıya bildirimi tarihinde, garanti süresi dışında ise malın yetkili servis istasyonuna teslim tarihinden itibaren başlar. Malın arızasının 10 iş günü içerisinde giderilmesi halinde, üretici veya ithalatçı; malın tamiri tamamlanmaya kadar benzer özelliklere sahip başka bir malı tüketicinin kullanmasına tahsis etmek zorundadır. Malın garanti süresi içerisinde arızalanması durumunda, tamirde geçen süre garanti süresine eldenir.
- Malin kullanma kılavuzunda yer alan hususlara aykırı kullanımlardan kaynaklanan ve kullanım hatalarından oluşabilecek arızalar garanti kapsamı dışındadır.
- Tüketicisi, garantiden doğan hakların kullanılmasına ile ilgili olarak okuyabilecek uygulamalarda yerleşim yerinin bulunduğu veya tüketici işleminin yapıldığı yerdeki Tüketicisi Hakem Heyetine veya Tüketicisi Mahkemesine başvurabilir.
- Satıcı tarafından bu Garanti Belgesinin verilmesi durumunda, tüketici Gümrük ve Ticaret Bakanlığı Tüketicinin Korunması ve Piyasa Gözetimi Genel Müdürlüğüne başvurabilir.

Aşağıdaki bölüm satıcı tarafından doldurulmalıdır.

SATICI FİRMANIN

Ünvan :

Adres :

Tel. :

Fax :

E-posta :

FATURA

Tarih ve Sayısı :

Teslim Tarihi ve Yeri :

Yetkilinin İmzası :

Firmanın Kaşesi :

Bakanlık tespit ve ilan edilen kullanım ömrü : 5 Yıl