



# EXPLOREAZĂ LUMEA

*Activități pentru  
excursii și vacanțe*

*Text de*

Rebecca Gilpin, Lucy Bowman și Will Severs

*Concept grafic și ilustrații de*

Erica Harrison, Laurent Kling, Sophie Crichton, Benedetta  
Giaufret, Enrica Rusinà, Fred Blunt, Non Figg și Alex Mathers

Traducere din engleză de Dana Săporan

Redactare: Roxana Geantă

Tehnoredactare: Stejărel Decu-Jerep

Poți găsi răspunsurile și soluțiile la paginile 92-96

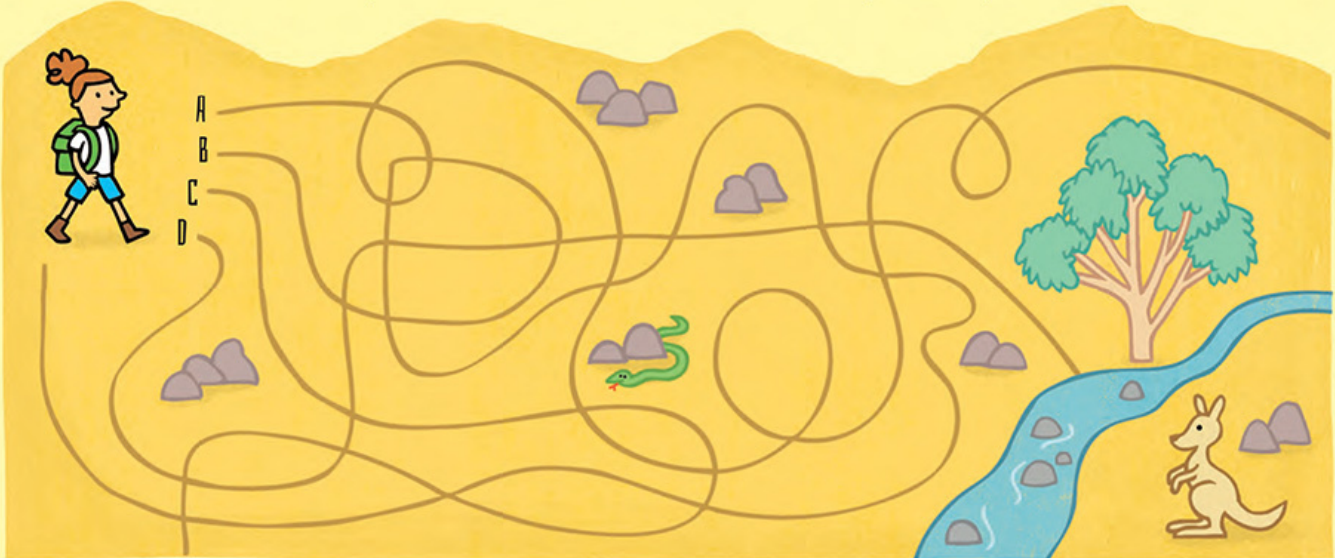
CORINT BOOKS



# MINUNATA AUSTRALIE

## ÎN DRUMETIE

Mihaela a pornit într-o drumeție prin sălbăticia Australiei.  
Care dintre poteci duce la râu și care o readuce de unde a plecat? ..... = râu ..... = punct de plecare



## O ENIGMĂ TURISTICĂ

Locurile din ghidul turistic al lui Florin au fost notate cu 1, 2 sau 3 fețe zâmbitoare de turiștii care le-au vizitat. El și-a propus să viziteze locul care a reușit să obțină cele mai multe fețe zâmbitoare. Adună-le și descoperă în ce loc va merge Florin! Am început noi prima problemă pentru tine.

A. Opera din Sydney

- 2 oameni  $1 \times 2 = 2$  .....
- 4 oameni  $2 \times 4 = 8$  .....
- 3 oameni .....

$2 + 8 +$

Total de fețe zâmbitoare: .....

B. Uluru (Ayers Rock)

- 1 om .....
- 2 oameni .....
- 5 oameni .....

Total de fețe zâmbitoare: .....

C. Marea Barieră de Corali

- 3 oameni .....
- 3 oameni .....
- 4 oameni .....

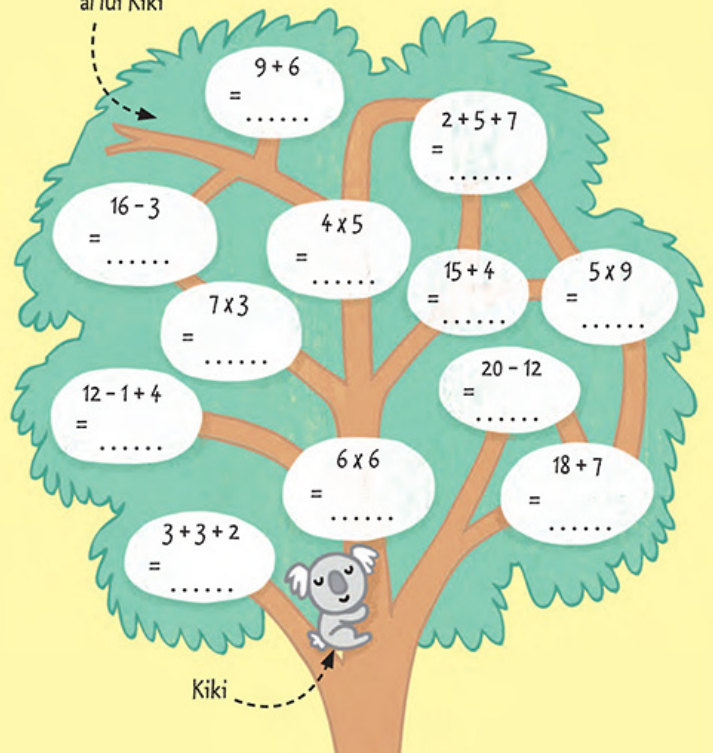
Total de fețe zâmbitoare: .....

Florin va vizita.....

## UN URSULEȚ KOALA SOMNOROS

Ursulețul koala Kiki nu poate ajunge la pătuțul său decât cățărându-se pe lângă numerele impare. Ce traseu trebuie să urmeze?

Culcușul tihnit al lui Kiki



# Ō MULȚIME DE PUNCTE

Completează acest desen în stil aborigen colorând fiecare formă în funcție de culoarea indicată de puncte.

